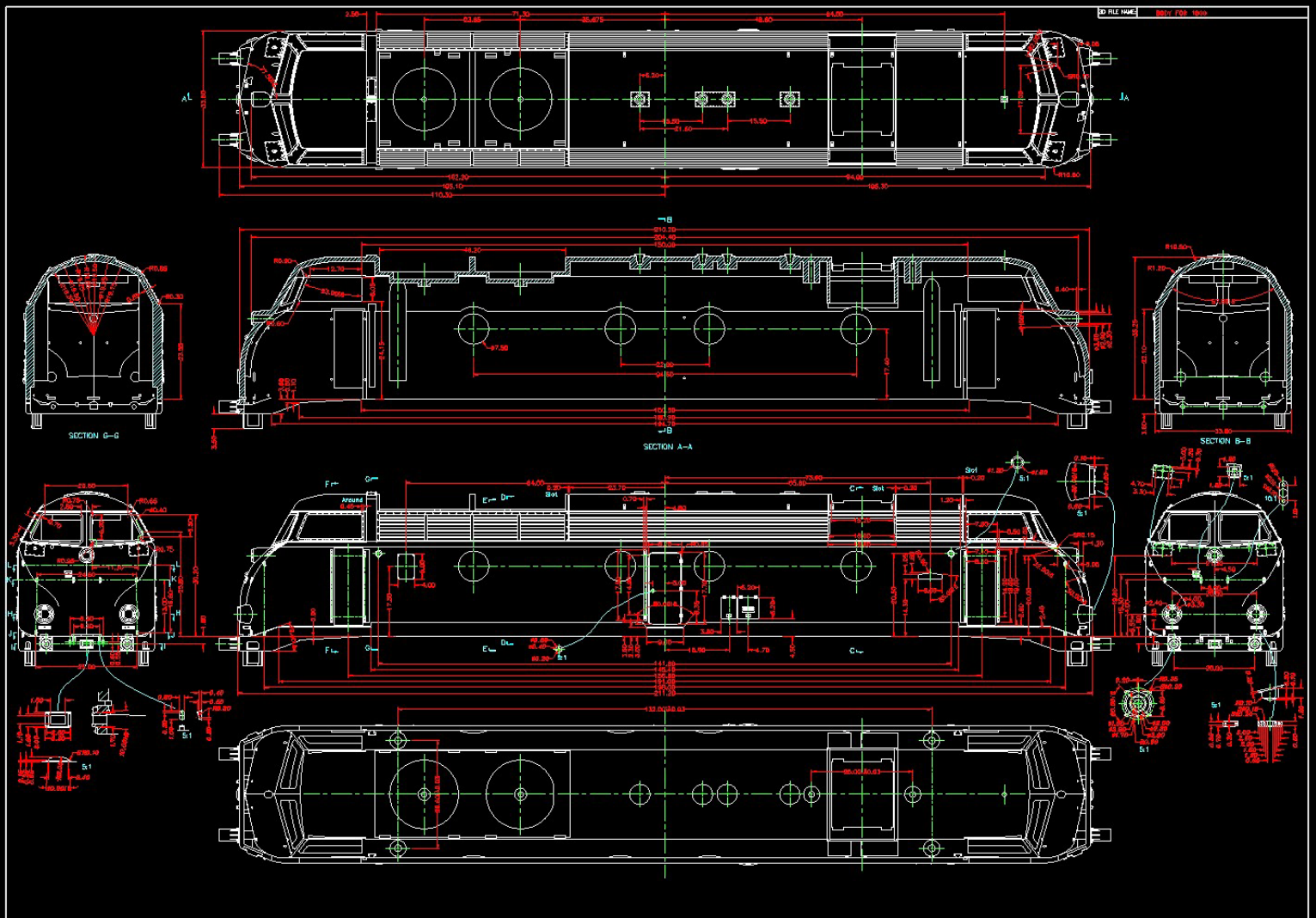


# ⓑ - models

Catalogus Nieuwigheden 2009 - Catalogue Nouveautés 2009



www. **B-models** .be

## B-Models : Belgisch merk voor modeltreinen, wagons en toebehoren.

B-models is een kleine, Belgische firma die eigen producties op de markt brengt voor de treinliefhebber. Het idee is vooral modellen te brengen die kwalitatief, maar vooral betaalbaar zijn voor iedere liefhebber alsook oog hebben voor details.

We brengen eerder kleine series uit maar met verschillende nummers op locs, wagons en containers zodat men zo goed als mogelijk de werkelijkheid kan nabootsen op de modelbaan.

De produkten van B-models kan u bekomen bij de betere vakhandelaar aan democratische prijzen. Voor verdere informatie en de lijst van dealers waar u onze producten kunt kopen kan u steeds terecht op onze website : [www.b-models.be](http://www.b-models.be) of deze van onze verdeler : [www.rocky-rail.com](http://www.rocky-rail.com)

Alle opmerkingen of suggesties over onze artikelen zijn steeds welkom. B-models staat dan ook volledig ten dienste van de modelspoorder en helpt u graag verder met het uitbreiden van uw hobby.

Onze producten zullen steeds verschillende bedrijfsnummers hebben. Dit komt ten goede van de modelbouwer doordat hij zo een trein kan samenstellen zoals in de werkelijkheid. Hierdoor maken wij geen massaproductie van onze modellen en zijn onze producten steeds in kleine oplages gemaakt.

De exclusieve verdeling voor Europa van onze produkten aan de vakhandelaar gebeurt door :

	<b>Rocky-Rail BVBA</b> Gasthuisbosdreef 33 <a href="http://www.rocky-rail.com">www.rocky-rail.com</a> <a href="mailto:info@rocky-rail.com">info@rocky-rail.com</a> B-3700 TONGEREN Tel : (+32)(0)12-39 21 99 Fax : (+32)(0)12-39 21 96 <i>Quality - Service - Independence</i>	
---	---	--

B-Models est une petite entreprise belge qui propose sur le marché ses propres productions, destinées aux amateurs de trains miniatures.

La conception est basée sur l'idée de produire des modèles « haut de gamme », avec une attention particulière apportée aux détails, mais qui restent néanmoins abordables pour tous les amateurs de trains.

Nous proposons des séries assez limitées avec des numéros différents sur les locos, les wagons et les conteneurs, de manière à ce que l'on puisse imiter la réalité de façon optimale sur un réseau miniature.

On peut obtenir les produits de B-Models à des prix démocratiques chez les revendeurs de trains miniatures spécialisé. Vos remarques et suggestions concernant nos articles sont les bienvenues.

B-Models se met entièrement à votre disposition, et souhaite vous aider à l'extension de votre hobby.

Pour plus d'informations et la liste des revendeurs, vous pouvez consulter notre site web : [www.b-models.be](http://www.b-models.be) ou celui de notre distributeur : [www.rocky-rail.com](http://www.rocky-rail.com)

Nos articles porteront toujours différents numéros d'immatriculation, ce qui procurera au modéliste la possibilité de composer des trains conformes à la réalité. Nous ne produisons par conséquent pas de grandes séries, mais toujours de petits tirages.

La distribution exclusive aux revendeurs en Europe se fait par Rocky-Rail.

# [www. B-models .be](http://www.b-models.be)

## Modellen 2009 : containerwagon

Levering van de eerste modellen aan de vakhandel is voorzien voor april 2009

Bestel nr : 45.100 (DC=)

46.100 (AC~)

Ep. IV-V



### Set van 2 groene Belgische container transportwagens B-cargo beladen met containers.

Wagon 1 : nr 31 88 455 2 467-3 beladen met 40' container Gold bruin-rood

Wagon 2 : nr 31 88 455 2 468-1 beladen met 40' container GeSeaco.



wagon 1



wagon 2

### Coffret de 2 wagons porte conteneurs en livrée verte B-Cargo, chargés de conteneurs.

Wagon 1 : nr 31 88 455 2 467-3 chargé d'un conteneur de 40' Gold brun-rouge

Wagon 2 : nr 31 88 455 2 468-1 chargé d'un conteneur de 40' GeSeaco



De verschillende losse containers in 20 en 40 voet van B-models zijn apart te verkrijgen bij uw vakhandelaar. Wij brengen regelmatig nieuwe modellen uit. Zie ook onze website : [www.b-models.be](http://www.b-models.be) of [www.rocky-rail.com](http://www.rocky-rail.com)

Les différents conteneurs de 20 et 40 pieds de B-Models peuvent être obtenus séparément chez votre détaillant. Nous proposons régulièrement de nouveaux modèles.

Voir également notre site web : [www.b-models.be](http://www.b-models.be) ou [www.rocky-rail.com](http://www.rocky-rail.com)

## Modellen 2009 : containerwagon

La distribution des premiers modèles dans les magasins est prévue pour avril 2009

Bestel nr : 45.101 (DC=)

46.101 (AC~)

Ep. V



### Set van 2 blauwe Belgische container transportwagens beladen met containers.

Wagon 1 : nr 31 88 4563002-5 beladen met 40' container Cosco

Wagon 2 : nr 31 88 4563003-3 beladen met 40' container Dong Fang



wagon 1



wagon 2

### Coffret de 2 wagons porte conteneurs belges bleus, chargés de conteneurs.

Wagon 1 : nr 31 88 4563002-5 chargé d'un conteneur de 40' Cosco

Wagon 2 : nr 31 88 4563003-3 chargé d'un conteneur de 40' Dong Fang



Bestel nr : 45.102 (DC=)

46.103 (AC~)

Ep. IV-V



Set van 2 grijze Belgische container transportwagens beladen met containers.

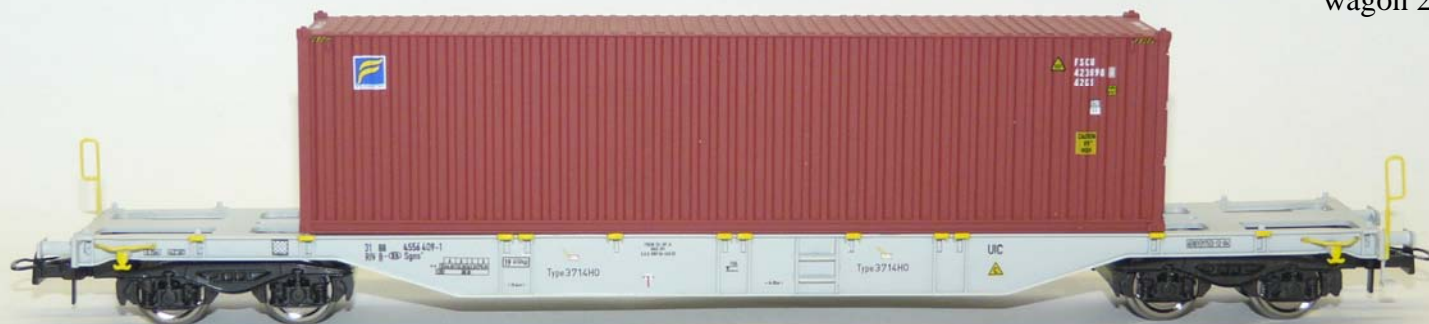
Wagon 1 : nr 31 88 4556 308-5 beladen met 20' container Grimaldi + 20' container Safmarine

Wagon 2 : nr 31 88 4556 409-1 beladen met 40' container Florens

wagon 1



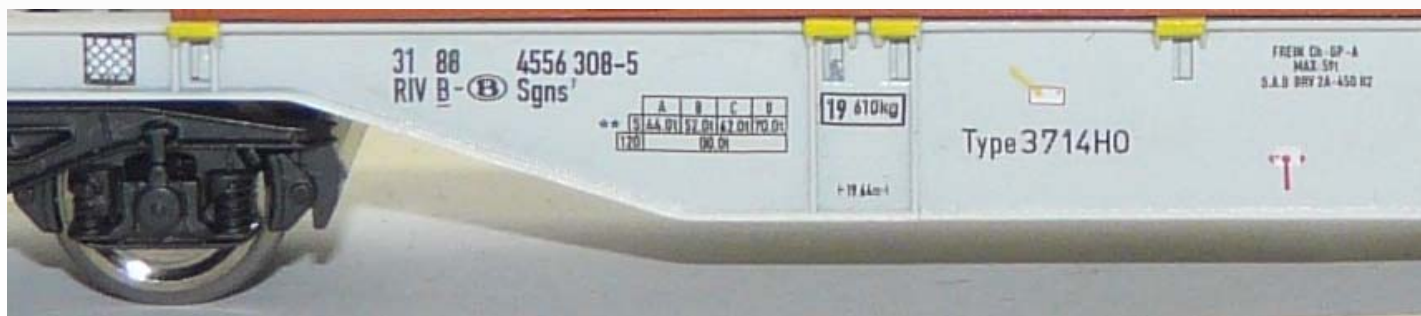
wagon 2



Coffret de 2 wagons porte conteneurs belges gris, chargés de conteneurs.

Wagon 1 : nr 31 88 4556 308-5 chargé d'un conteneur 20' Grimaldi + Safmarine

Wagon 2 : nr 31 88 4556 409-1 chargé d'un conteneur de 40' Florens



Bestel nr : 45.103 (DC=)

46.103 (AC~)

Ep. IV-V



Set van 2 groene Belgische container transportwagens 'IFB' B-cargo beladen met containers.

Wagon 1 : nr 35 88 455 2 103-0 beladen met 40' container APL.

Wagon 2 : nr 35 88 455 2 208-7 beladen met 20' container Florens + 20' container UASC.



wagon 1



wagon 2

Coffret de 2 wagons porte conteneurs en livrée 'IFB' verte B-Cargo, chargés de conteneurs.

Wagon 1 : nr 35 88 455 2 103-0 chargé d'un conteneur 40' APL.

Wagon 2 : nr 35 88 455 2 208-7 chargé d'un conteneur 20' Florens + UASC.

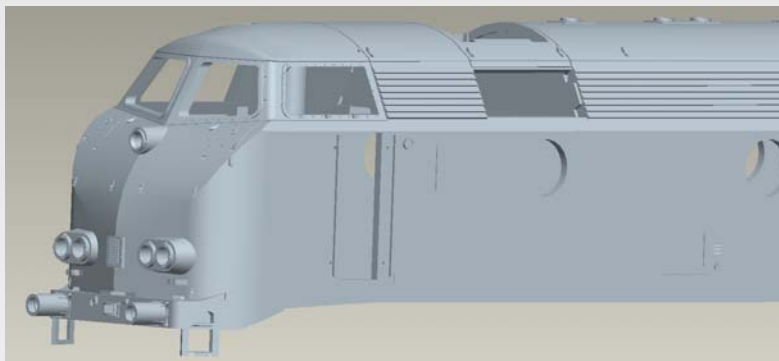
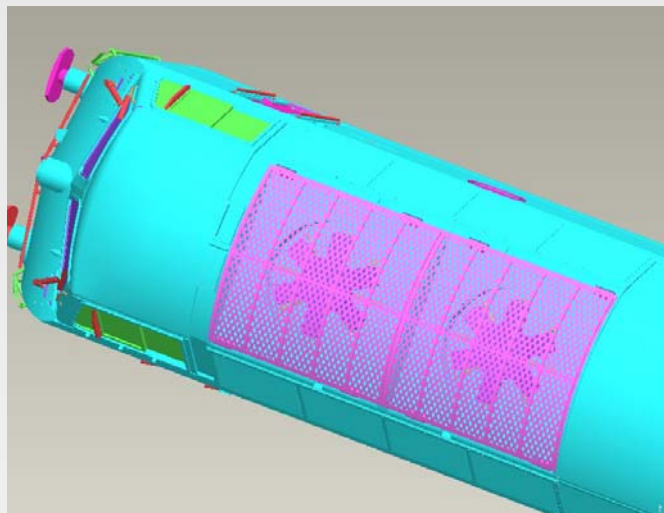


Alle containers en wagons zijn in multi-kleurendruk, met alle details in verschillende kleuren. Ook het nummer van de container wordt 2 maal op het dak gedrukt zoals in werkelijkheid.

Tous les wagons et conteneurs sont en tampographie multi-couleurs, avec tous les détails dans les couleurs différentes. Même le numéro du conteneur est imprimé 2 fois sur la toiture comme en réalité.

## Volledig nieuwe constructie diesel reeks 55

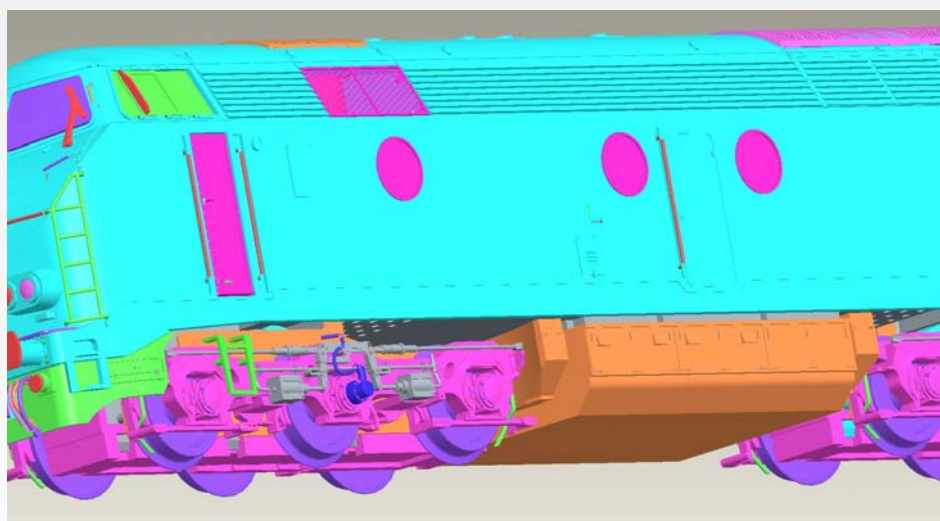
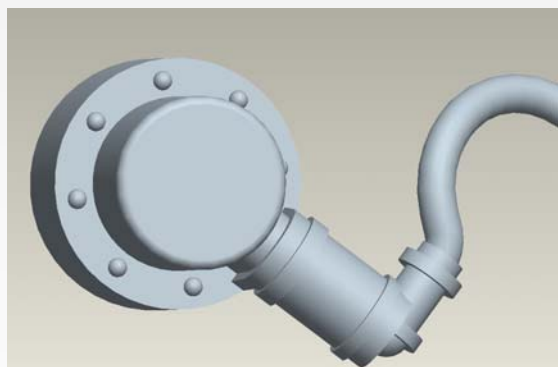
met centrale motor, dubbel vliegwiel, verlichting met LED's  
verende buffers, opengaande deuren, alle assen aangedreven, interieur cabine



Verkrijgbaar in gelijkstroom en wisselstroom  
digitale en Sound versie

**Aan een betaalbare prijs !**

**à un prix abordable !**



## Construction entièrement nouvelle de la loco diesel série 55

Avec moteur central, tampons à ressorts, portières fonctionnelles  
pièces en laiton, tous les essieux entraînés

Série 55 et 1800 CFL avec différents de détails – cabine avec aménagement intérieur

Moteur central avec double volant à inertie pour une conduite parfaite – éclairage aux leds.

Disponible en courant continu et en courant alternatif  
Version digital et sonore disponible également.

- Modellen 2009 : Belgische diesel reeks 55 -

Levering van de eerste modellen aan de vakhandel is voorzien voor september 2009

<b>Bestel nr :</b>	<b>20.100 (DC=)</b>	<b>21.100 (DC= digital Sound)</b>	<b>Ep. IV-V</b>
	<b>22.100 (AC~)</b>	<b>23.100 (AC~digital Sound)</b>	



Lok nummer 5515, blauw-geel, stelplaats Kinkempois  
Loco numéro 5515, bleue-jaune, dépôt Kinkempois



<b>Bestel nr :</b>	<b>20.101 (DC=)</b>	<b>21.101 (DC= digital Sound)</b>	<b>Ep. IV-V</b>
	<b>22.101 (AC~)</b>	<b>23.101 (AC~digital Sound)</b>	



Lok nummer 5502, geel-groen 'punt 5502', stelplaats Kinkempois  
Loco numéro 5502, jaune-verte 'point 5502', dépôt Kinkempois





- Modèles 2009 : Loco diesel SNCB série 55 -

La distribution des premiers modèles dans les magasins est prévue pour septembre 2009

Bestel nr :	20.102 (DC=)	21.102 (DC= digital Sound)	Ep. V
	22.102 (AC~)	23.102 (AC~digital Sound)	



Lok nummer 5501, geel-groen 'TVM' met rode streep, stelplaats Schaarbeek  
Loco numéro 5501, jaune-verte 'TVM' avec ligne rouge, dépôt Schaerbeek



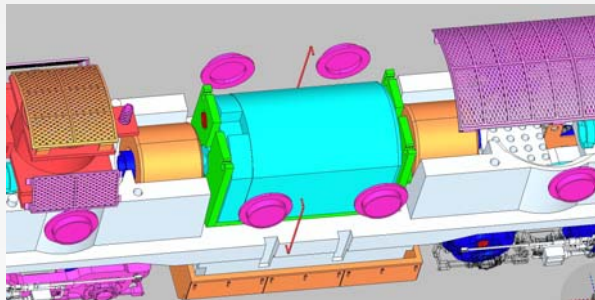
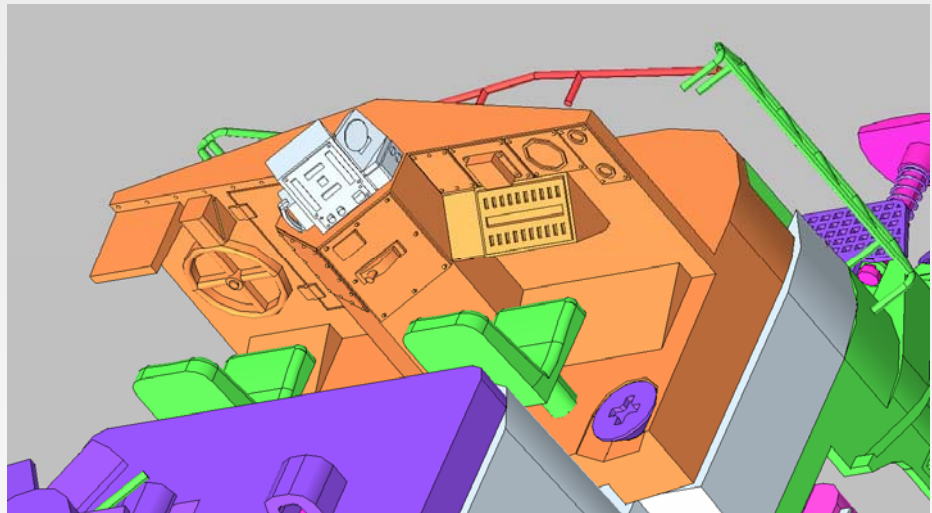
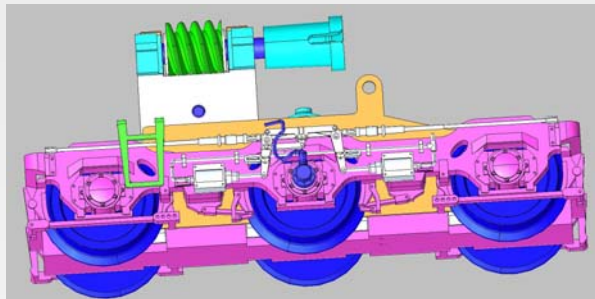
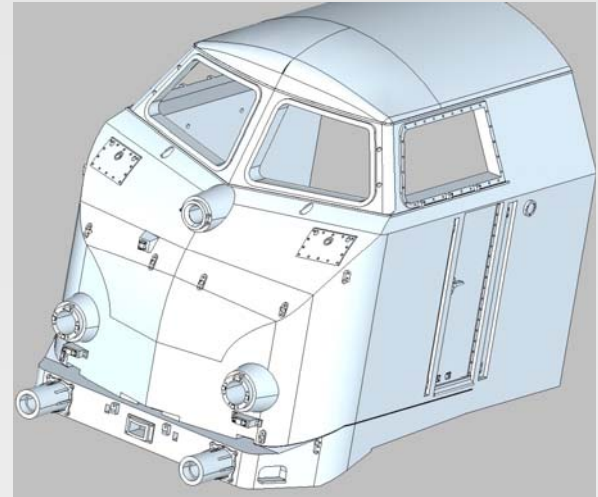
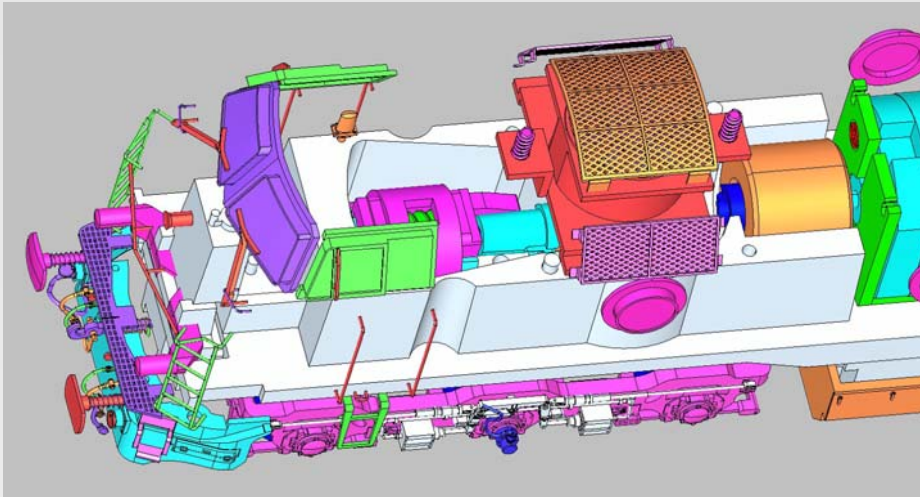
Bestel nr :	20.103 (DC=)	21.103 (DC= digital Sound)	Ep. IV-V
	22.103 (AC~)	23.103 (AC~digital Sound)	



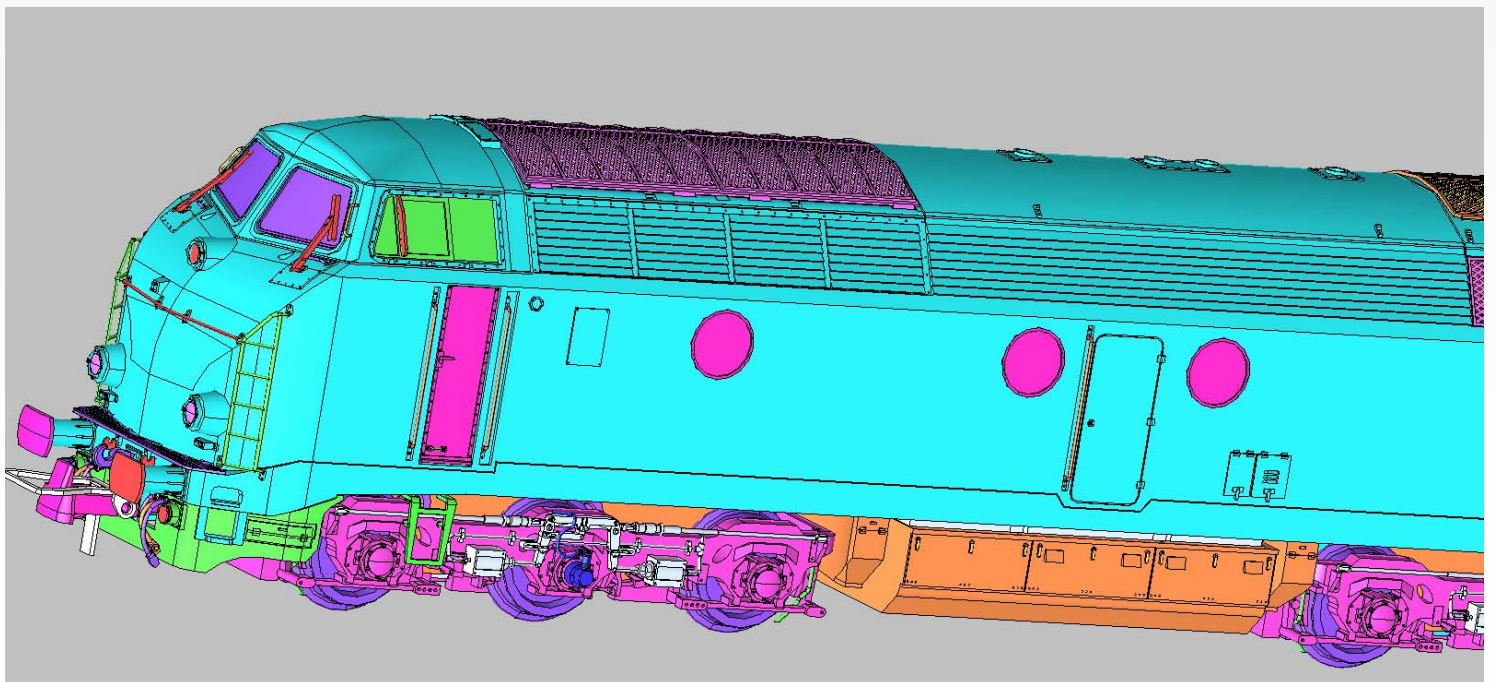
Lok nummer 5512, groen-geel, stelplaats Kinkempois  
Loco numéro 5512, verte-jaune, dépôt Kinkempois



3D-beelden van het miniatuurmodel - 3D-images du modèle réduit



B-models NMBS diesel serie 55 - CFL serie18



## Modèles 2009 : Loco diesel Luxembourgeoise, série 1800

Bestel nr : 20.200 (DC=) 21.200 (DC= digital Sound)  
22.200 (AC~) 23.200 (AC~digital Sound)

Ep. IV-V

Lok nummer 1803 new logo CFL, stelplaats Luxembourg  
Loco CFL 1803 nouveau logo, dépôt : Luxembourg



Bestel nr : 20.201 (DC=) 21.201 (DC= digital Sound)  
22.201 (AC~) 23.201 (AC~digital Sound)

Ep. V

Lok nummer 1818 'CFL-cargo', stelplaats Luxembourg  
Loco CFL 1818 'CFL-cargo', dépôt : Luxembourg



## Modellen B-models 2009 : Ertswagons Fals

**Bestel nr :** 45.200 (DC=) 46.200 (AC~) **Ep. IV-V**



Set van 2 ertswagons type Fals 'CAIB' met 2 verschillende bedrijfsnummers  
Coffret de 2 wagons minéraliers type Fals 'CAIB' avec 2 numéros d'immatriculation différents.

**Bestel nr :** 45.201 (DC=) 46.201 (AC~) **Ep. IV-V**



Idem als 'CAIB' set nr 45.200 maar met 2 andere bedrijfsnummers  
Identique au coffret 'CAIB' mais avec 2 autres numéros d'immatriculation



**Bestel nr :** 45.202 (DC=) 46.202 (AC~) **Ep. IV-V**



Set van 2 ertswagons type Fals 'VTG' met 2 verschillende bedrijfsnummers  
Coffret de 2 wagons minéraliers type Fals 'VTG' avec 2 numéros d'immatriculation différents.

**Bestel nr :** 45.203 (DC=) 46.203 (AC~) **Ep. IV-V**



Idem als 'VTG' set nr 45.202 maar met 2 andere bedrijfsnummers  
Identique au coffret 'VTG' mais avec 2 autres numéros d'immatriculation



## Modèles B-Models 2009 : Wagons minéraliers type Fals

Bestel nr : 45.204 (DC=) 46.204 (AC~) Ep. IV-V



Set van 2 ertswagons type Fals 'NMBS' met 2 verschillende bedrijfsnummers  
Coffret de 2 wagons minéraliers type Fals 'SNCB' avec 2 numéros d'immatriculation différents.

Bestel nr : 45.205 (DC=) 46.205 (AC~) Ep. IV-V



Idem als 'NMBS' set nr 45.204 maar met 2 andere bedrijfsnummers  
Identique au coffret 'SNCB' mais avec 2 autres numéros d'immatriculation



*Reserveer tijdig bij uw vakhandelaar de artikelen die u wenst, het zijn beperkte series.*

*Réservez à temps les articles souhaités chez votre détaillant, car il s'agit de tirages limités*

Bestel nr : 45.206 (DC=) 46.206 (AC~) Ep. IV-V



Set van 2 ertswagons type Fal 'ARBED' met 2 verschillende bedrijfsnummers  
Coffret de 2 wagons minéraliers type Fal 'ARBED' avec 2 numéros d'immatriculation différents.

Bestel nr : 45.207 (DC=) 46.207 (AC~) Ep. IV-V



Idem als 'ARBED' set nr 45.206 maar met 2 andere bedrijfsnummers  
Identique au coffret 'ARBED' mais avec 2 autres numéros d'immatriculation



## Modellen 2009 : graanwagon Uapps

Bestel nr : 45.300 (DC=) 46.300 (AC~) Ep. IV-V



Set van 2 Belgische graanwagens type Uapps 'MAFERI'  
Coffret de 2 wagons céréalières belges type Uapps 'MAFERI'

Bestel nr : 45.301 (DC=) 46.301 (AC~) Ep. IV-V



Idem als 'MAFERI' set maar met 2 andere bedrijfsnummers  
Identique au coffret 'MAFERI' mais avec 2 autres numéros d'immatriculation



Bestel nr : 45.302 (DC=) 46.302 (AC~) Ep. IV-V



Set van 2 Belgische graanwagens type Uapps 'TMF-CITA'  
Coffret de 2 wagons céréalières belges type Uapps 'TMF-CITA'

Bestel nr : 45.303 (DC=) 46.303 (AC~) Ep. IV-V



Idem als 'TMF-CITA' set maar met 2 andere bedrijfsnummers  
Identique au coffret 'TMF-CITA' mais avec 2 autres numéros d'immatriculation



## Index modellen 2009

Order nr	Omschrijving	Pag
20.100	DC 5515 blauw	8
20.101	DC .5502 geel	8
20.102	DC 5501 TVM	9
20.103	DC 5512 groen	9
20.200	DC CFL 1804	11
20.201	DC CFL 1818 cargo	11
21.100	DC 5515 blauw sound	8
21.101	DC .5502 geel sound	8
21.102	DC 5501 TVM sound	9
21.103	DC 5512 groen sound	9
21.200	DC CFL 1804 sound	11
21.201	DC CFL 1818 sound	11
22.100	AC 5515 blauw dig	8
22.101	AC .5502 geel dig	8
22.102	AC 5501 TVM dig	9
22.103	AC 5512 groen dig	9
22.200	AC CFL 1804 dig	11
22.201	AC CFL 1818 cargo dig	11
23.100	AC 5515 blauw sound	8
23.101	AC .5502 geel sound	8
23.102	AC 5501 TVM sound	9
23.103	AC 5512 groen sound	9
23.200	AC CFL 1804 sound	11
23.201	AC CFL 1818 sound	11

Order nr	Omschrijving	Pag
45.100	DC Gold + GeSeaco	3
45.101	DC Cosco + Dong Fang	4
45.102	DC Grimaldi + Safm/Florens	5
45.103	DC APL + Florens/UASC	6
45.200	DC erts CAIB set 1	12
45.201	DC erts CAIB set 2	12
45.202	DC erts VTG set 1	12
45.203	DC erts VTG set 2	12
45.204	DC erts NMBS set 1	13
45.205	DC erts NMBS set 2	13
45.206	DC erts ARBED set 1	13
45.207	DC erts ARBED set 2	13
45.300	DC Uapps MAFERI set 1	14
45.301	DC Uapps MAFERI set 2	14
45.302	DC Uapps TMF-CITA set 1	14
45.303	DC Uapps TMF-CITA set 2	14
45.304	DC Uapps Transcér set 1	16
45.305	DC Uapps Transcér set 2	16
45.306	DC Uapps SOUFFLET set 1	16
45.307	DC Uapps SOUFFLET set 2	16

Order nr	Omschrijving	Pag
46.100	AC Gold + GeSeaco	3
46.101	AC Cosco + Dong Fang	4
46.102	AC Grimaldi + Safm/Florens	5
46.103	AC APL + Florens/UASC	6
46.200	AC erts CAIB set 1	12
46.201	AC erts CAIB set 2	12
46.202	AC erts VTG set 1	12
46.203	AC erts VTG set 2	12
46.204	AC erts NMBS set 1	13
46.205	AC erts NMBS set 2	13
46.206	AC erts ARBED set 1	13
46.207	AC erts ARBED set 2	13
46.300	AC Uapps MAFERI set 1	14
46.301	AC Uapps MAFERI set 2	14
46.302	AC Uapps TMF-CITA set 1	14
46.303	AC Uapps TMF-CITA set 2	14
46.304	AC Uapps Transcér set 1	16
46.305	AC Uapps Transcér set 2	16
46.306	AC Uapps SOUFFLET set 1	16
46.307	AC Uapps SOUFFLET set 2	16

**DC = gelijkstroom, 2-rail, courant continu**

**AC : wisselstroom (Märklin), 3-rail, courant alternatif**

<b>Ref : 340.SLO</b>		<b>Ref : 320.PEO</b>
<b>Ref : 340.YAM</b>		<b>Ref : 320.COS</b>
<b>Ref : 340.FLO</b>		<b>Ref : 320.UAS</b>
<b>Ref : 340.APL</b>		<b>Ref : 320.SAF</b>
<b>Ref : 340.2XL</b>		<b>Ref : 320.GRI</b>
<b>Ref : 340.EC1</b>		<b>Ref : 340.MSC</b>
<b>Ref : 340.EC2</b>		<b>Ref : 340.COS</b>

Bestel nr : 45.304 (DC=) 46.304 (AC~) Ep. IV-V



Set van 2 Belgische graanwagons type Uapps 'Transcéréales'  
Coffret de 2 wagons céréaliers belges type Uapps 'Transcéréales'

Bestel nr : 45.305 (DC=) 46.305 (AC~) Ep. IV-V



Idem als 'Transcéréales' set maar met 2 andere bedrijfsnummers  
Identique au coffret 'Transcéréales' mais avec 2 autres numéros d'immatriculation



Bestel nr : 45.306 (DC=) 46.306 (AC~) Ep. IV-V



Set van 2 Franse graanwagons type Uapps 'Soufflet'  
Coffret de 2 wagons céréaliers français type Uapps 'Soufflet'

Bestel nr : 45.307 (DC=) 46.307 (AC~) Ep. IV-V



Idem als 'Soufflet' set maar met 2 andere bedrijfsnummers  
Identique au coffret 'Soufflet' mais avec 2 autres numéros d'immatriculation

